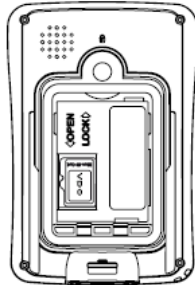


## Erste Schritte mit dem VDO GP7

**Schritt 1:** Legen Sie die Micro-SD-Karte in den GP7 ein.

### NAVIGATIONSSOFTWARE UND KARTEN:



Die in der Packung enthaltene SD-Micro-Karte ist bereits mit der Navigationssoftware und den Karten vorbespielt und aktiviert.

Die SD-Micro-Karte befindet sich unter der Batterie im Inneren des Gerätes (siehe Abbildung).

Gehen Sie zum korrekten Einsetzen der SD-Micro-Karte wie folgt vor:

- Lösen Sie die Sicherheitsschraube und entfernen Sie die Abdeckung des Batteriegehäuses (wie unter Punkt 2 beschrieben);
- Entfernen Sie die Batterie;
- Schieben Sie die SD-Karten-Sicherung nach unten, klappen sie die SD-Sicherung auf. Legen Sie die SD Karte ein;
- Um die Karte im SD-Steckplatz zu sichern, schieben Sie die SD-Karten-Sicherung nach oben.

**ACHTUNG: Die Karten auf der Micro-SD-Karte sind bereits freigeschaltet.**

**Hier müssen Sie nichts mehr machen. Sie brauchen auch keine Back-Up-Sicherungs-Kopie. Alle Karten und die GP7 Software sind auf der beiliegenden CD.**

**Micro-SD-Karte einlegen, GP7 einschalten... und es kann losgehen.**

## 2. Map Manager und Unlock-Manager auf dem PC/Laptop installieren

Damit Sie Karten am PC sehen, Touren planen, Touren auf den GP7 übertragen können, müssen Sie die **Map Manager Software** installieren.

Damit Sie die Karten im Map Manager verwenden können, müssen Sie den Unlock Manager installieren. Mit dem **Unlock Manager** schalten sie die Karten zur Benutzung frei.

**ACHTUNG: Die Karten können zweimal freigeschaltet werden.**


**(z. B. Map Manager auf PC plus Map Manager auf Laptop oder Map Manager auf PC plus Karten auf (größerer) Micro-SD im GP7 kopieren)**

**Wenn mehr Freischaltungen benötigt werden, müssen diese Freischaltungen beantragt werden.**

**Vermeiden sie unnötige Sicherungskopien. Karten und GP7 Software sind als Back-Up auf der CD.**

Map Manager- und Unlock-Manager-Software plus alle Karten befinden sich auf der **beiliegenden CD**.

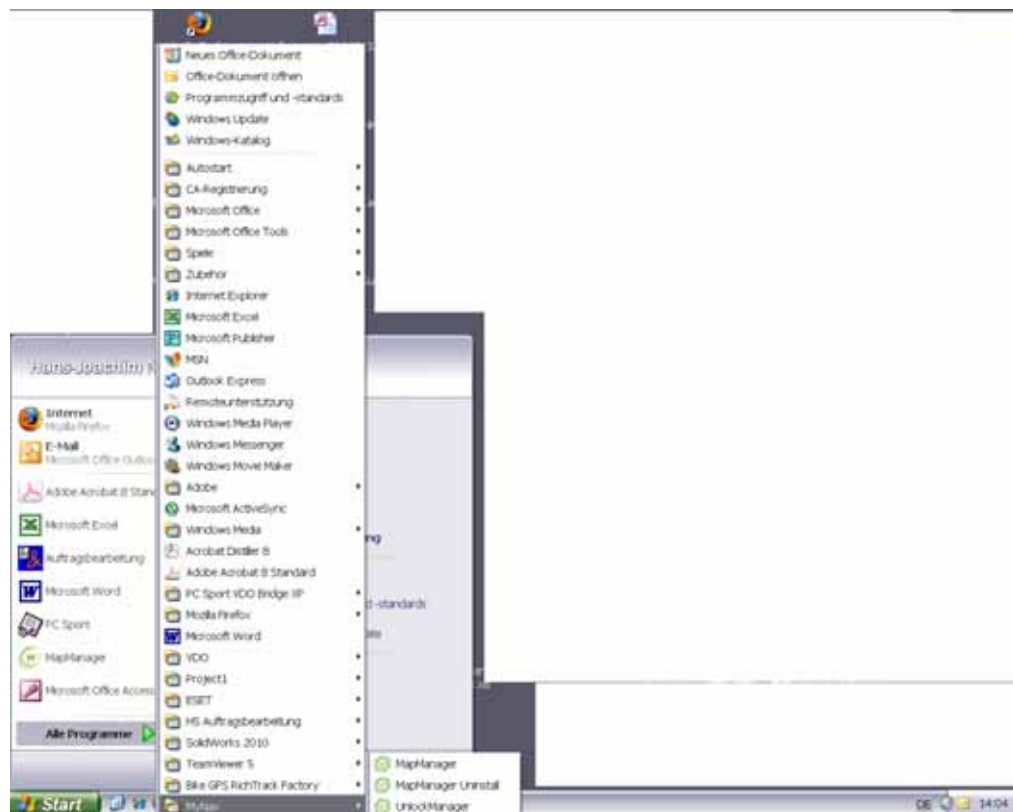
Für die Installation legen Sie die beiliegende CD in das CD-Laufwerk im PC/Laptop.

Nach ein paar Sekunden wird die Software-Installation automatisch gestartet. Für die detaillierte Anweisung zur Installation des Map Managers lesen Sie bitte die „**SET UP MyNav.pdf**“ . 

### **3. Karten für den Map Manager oder GP7 freischalten**

Für die Karten-Freischaltung brauchen Sie den Unlock Manager.

Den Unlock Manager finden Sie in den Programmen auf Ihrem PC unter „**MyNav**“



Eine detaillierte Beschreibung für die Kartenfreischaltung finden Sie unter „**Manual Unlock Manager.pdf**“ 